



bizkaiko berrikuntza  
behatokia  
observatorio de la innovación  
de bizkaia

# ENCUESTA SOBRE LA IMPORTANCIA DE LA INNOVACIÓN EN LAS EMPRESAS DE BIZKAIA



## 4.- LAS CARACTERÍSTICAS DE LA INNOVACIÓN EN LAS EMPRESAS

# norabidea 2011



BILBOKO  
MERKATARITZA  
GANBERA

CÁMARA DE  
COMERCIO  
DE BILBAO



## **LAS CARACTERÍSTICAS DE LA INNOVACIÓN DE LAS EMPRESAS**

**3**

Los ámbitos de la innovación

4

El esfuerzo innovador y el cumplimiento de expectativas

12

Las fuentes de innovación

19

El acceso a la ayuda pública

22



# **LAS CARACTERÍSTICAS DE LA INNOVACIÓN DE LAS EMPRESAS**

---

---



## Los ámbitos de la innovación

---



- ✓ Los **ámbitos de innovación** de las empresas consultadas, en los dos o tres últimos años, se centran:
  - ✓ **Nuevas tecnologías productivas** (36,0%)\*.
  - ✓ **Mejorar los procesos productivos** (23,8%).
  - ✓ **Nuevos productos para el mercado** (23,7%).
  - ✓ **Productos nuevos para la empresa** (21,1%).

## ***Tecnologías productivas + Procesos + Productos Nuevos***

*Las empresas han citado una media de 2 ámbitos de innovación*  
***MEDIA DE MENCIONES: 2,2 ÁMBITOS***

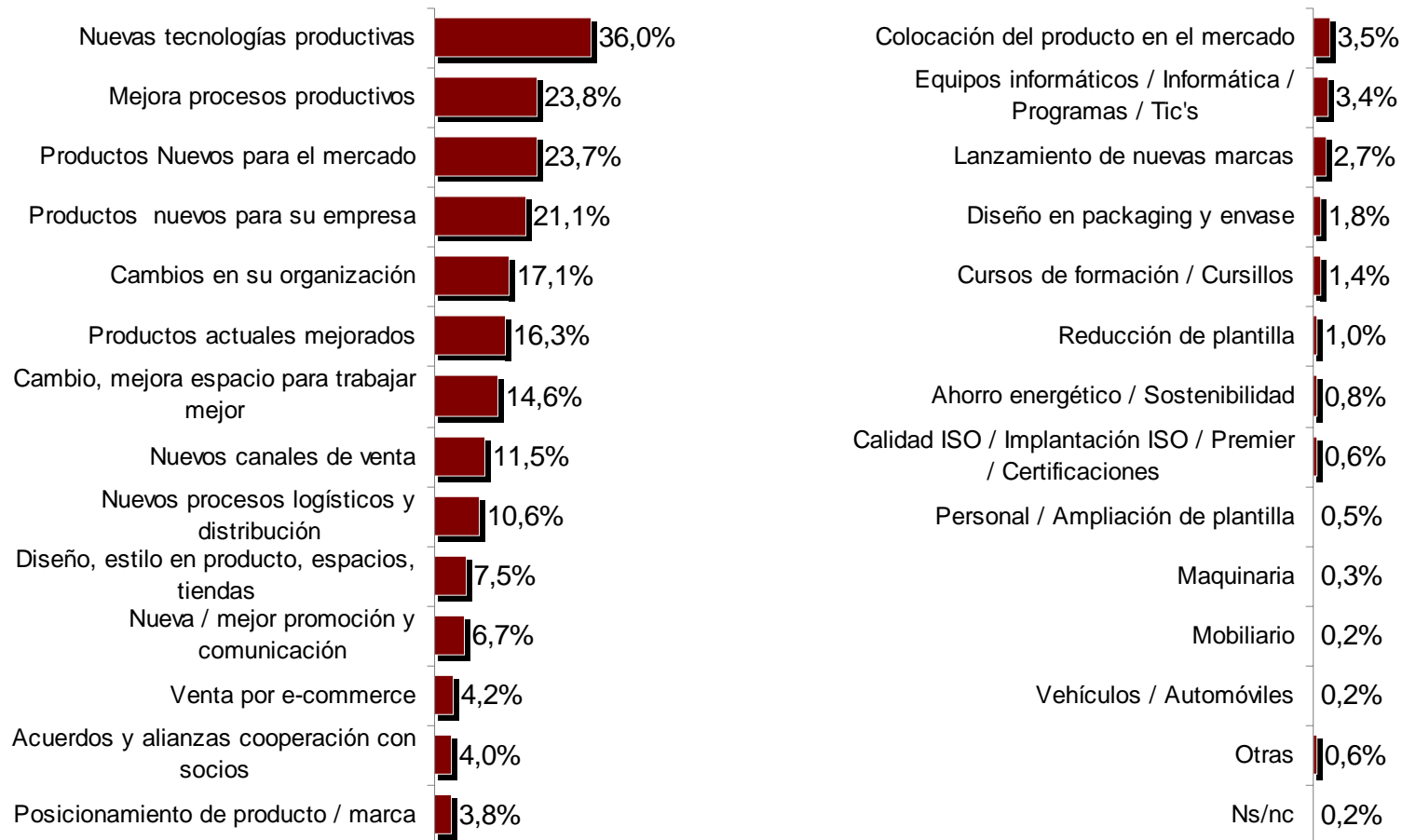
- ✓ Alguna de las innovaciones en procesos son las más nombradas, seguido de las de productos y servicios.

\* Se leyeron las alternativas de respuesta. Posibilidad de respuesta múltiple.



### ***P.3.: DE LOS ÁMBITOS QUE LE VOY A LEER, ¿EN CUÁLES HA REALIZADO INNOVACIONES SU EMPRESA EN LOS DOS O TRES ÚLTIMOS AÑOS?\****

*Base: 625 empresas con alguna actividad innovadora en el período*

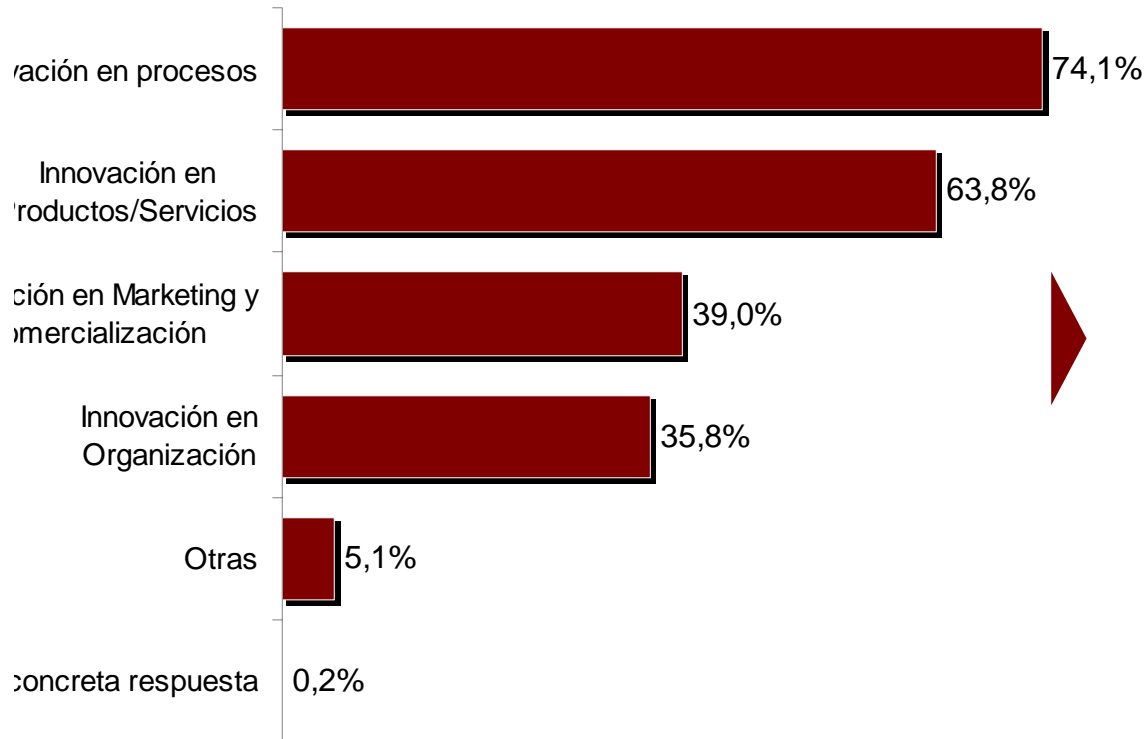


\* Se leyeron las alternativas de respuesta. Posibilidad de respuesta múltiple.



**P.3.: DE LOS ÁMBITOS QUE LE VOY A LEER, ¿EN CUÁLES HA REALIZADO INNOVACIONES SU EMPRESA EN LOS DOS O TRES ÚLTIMOS AÑOS?\***

*Base: 625 empresas con alguna actividad innovadora en el período*



*Mayor peso de las innovaciones en Procesos.*

\* Se leyeron las alternativas de respuesta. Posibilidad de respuesta múltiple.



- ✓ Este análisis del ámbito de innovación de más reciente implementación, nos permite profundizar en las tendencias actuales de las empresas innovadoras. Así, el ámbito de innovación más reciente es:
  - ✓ Las **nuevas tecnologías productivas** (21,6%)\*. Le siguen los **nuevos productos** para el **mercado** (13,8%).
- ✓ En las oleadas anteriores las más recientes áreas de innovación son coincidentes.

\* Se leyeron las alternativas de respuesta. Sólo se admitió una respuesta.



### ***P.4.: ¿Y CUÁL DE ELLOS HA SIDO EL ÚLTIMO, EL MÁS RECIENTE?\****

*Base: 625 empresas con alguna actividad innovadora en el período*



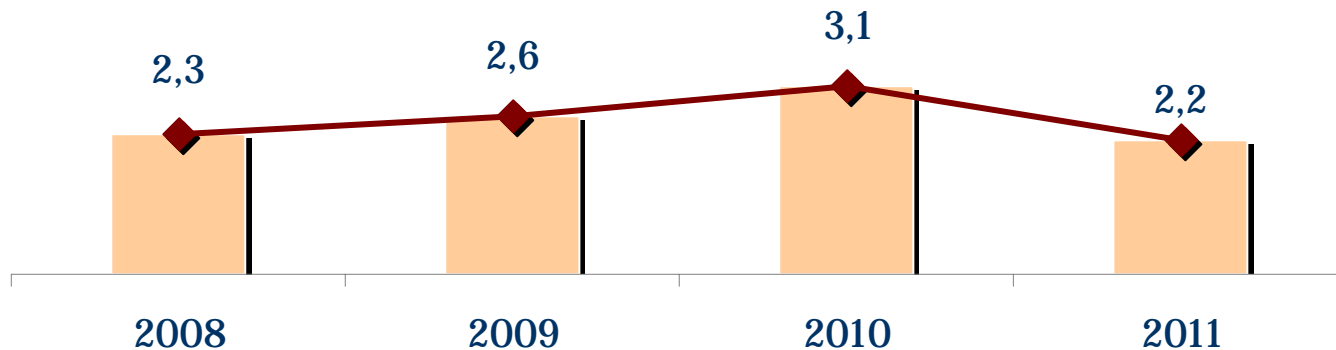
\* Se leyeron las alternativas de respuesta. Sólo se admitió una.



Los ámbitos de innovación en los que las empresas han trabajado son coincidentes con los de oleadas anteriores.

- Nuevas tecnologías productivas.
- Procesos.
- Productos nuevos para la empresa y el mercado.

Sin embargo, el número de ámbitos en los que se ha trabajado ha descendido en esta última oleada, alcanzando los niveles de 2.008.

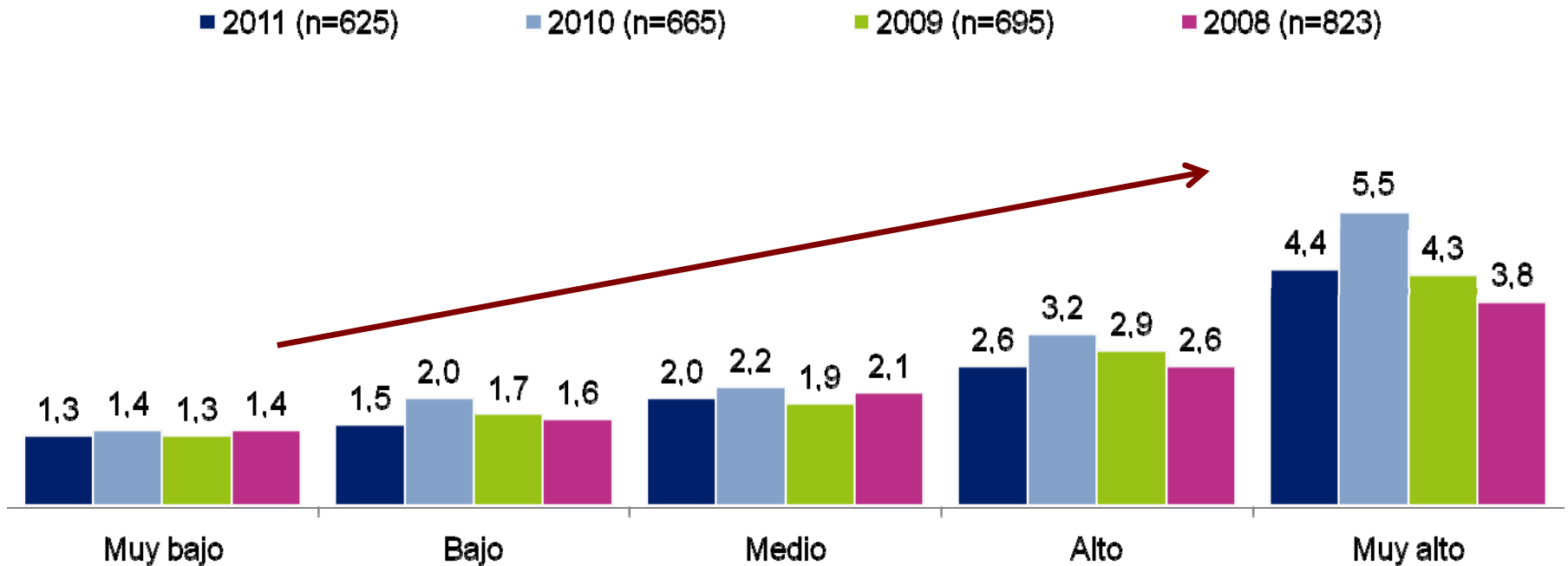


Y este descenso es palpable incluso en las empresas con un índice de innovación alto o muy alto.



### ***P.3.: NÚMERO MEDIO DE ÁMBITOS DE INNOVACIÓN EN FUNCIÓN DEL ÍNDICE DE INTENSIDAD DE INNOVACIÓN***

*Base: empresas con alguna actividad innovadora en el periodo*



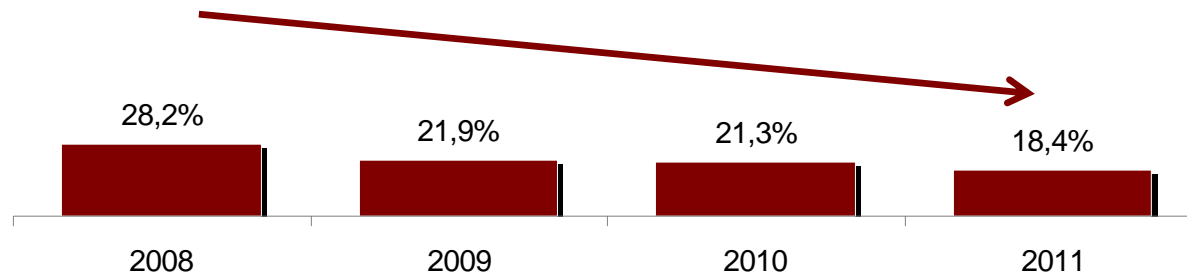


## El esfuerzo innovador y el cumplimiento de expectativas

---



- ✓ **La mayoría** de las empresas consultadas en 2011 que han realizado actividades innovadoras o **no miden, no saben concretar que porcentaje de su facturación proviene de nuevos o renovados productos y/o servicios.** Respecto a 2008, el volumen de empresas que lo mide, va disminuyendo progresivamente.



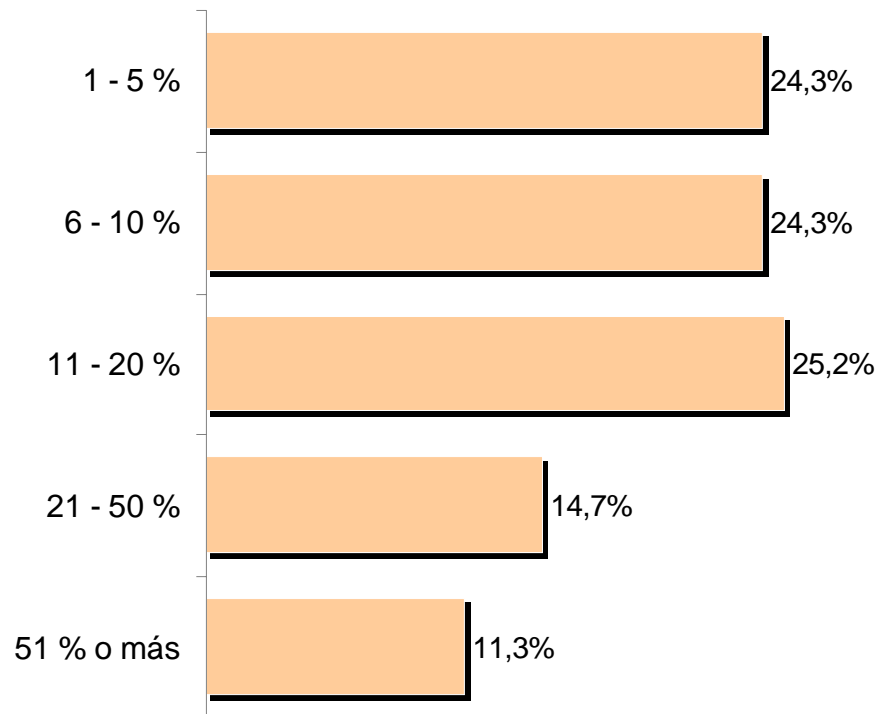
- ✓ Entre las empresas que han llevado a cabo actividades innovadoras en dicha materia y que conocen la parte de facturación que se debe a estos esfuerzos, para una cuarta parte (25,2%), supone un 11 y un 20% del total.

*Es significativo que para cerca de la mitad, esto no sobrepase el 10% del total*



***P.7.: APROXIMADAMENTE, ¿QUÉ PORCENTAJE DE SU FACTURACIÓN PROVIENE DE NUEVOS O RENOVADOS PRODUCTOS Y/O SERVICIOS INTRODUCIDOS EN LOS DOS ÚLTIMOS AÑOS?\****

*Base: 115 empresas con alguna actividad innovadora en el periodo de productos y/o servicios que han concretado respuesta*



\* Se leyeron las alternativas de respuesta. Sólo se admitió una respuesta.



- ✓ Desde una perspectiva cualitativa, **el 74,2%** de las empresas entrevistadas afirma que las innovaciones implementadas **han cumplido totalmente o bastante los objetivos que perseguían** con las mismas. Por otra parte, el volumen de empresas que considera que han fracasado, constituye un 6,2% del total.

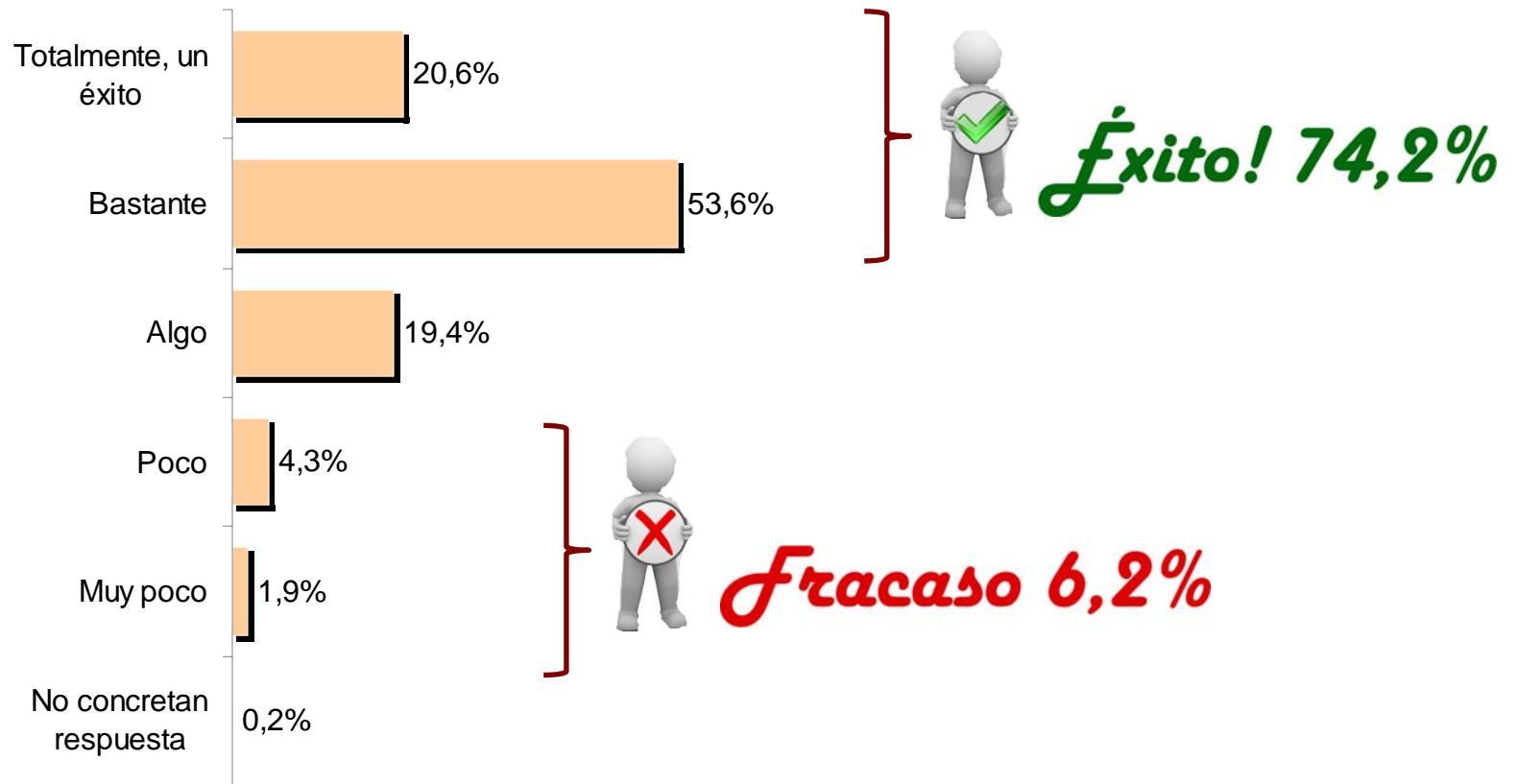
*Una menor diversidad de ámbitos de innovación pero un porcentaje mayor de percepción de éxito respecto a las expectativas planteadas*

***El éxito del proceso innovador***



**P.6.: LOS RESULTADOS DE ESAS ACTIVIDADES DE INNOVACIÓN, ¿EN QUÉ GRADO HAN CUMPLIDO LAS EXPECTATIVAS Y OBJETIVOS QUE TENÍAN EN SU EMPRESA?\***

*Base: 625 empresas con alguna actividad innovadora en el período*

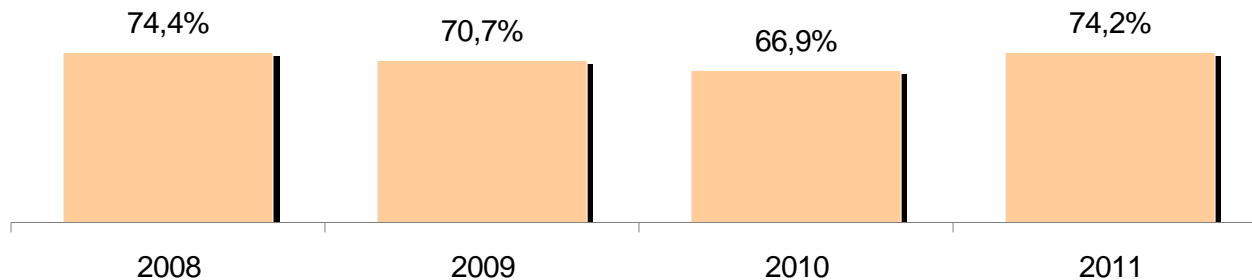


\* Se leyeron las alternativas de respuesta. Sólo se admitió una respuesta.



Hay por tanto, un menor número de empresas que participan de actividades innovadoras, y también una reducción sensible de ámbitos de la empresa en los que centrarse, sin embargo, la percepción de éxito crece al nivel de 2.008.

### *Percepción del éxito del proceso innovador*

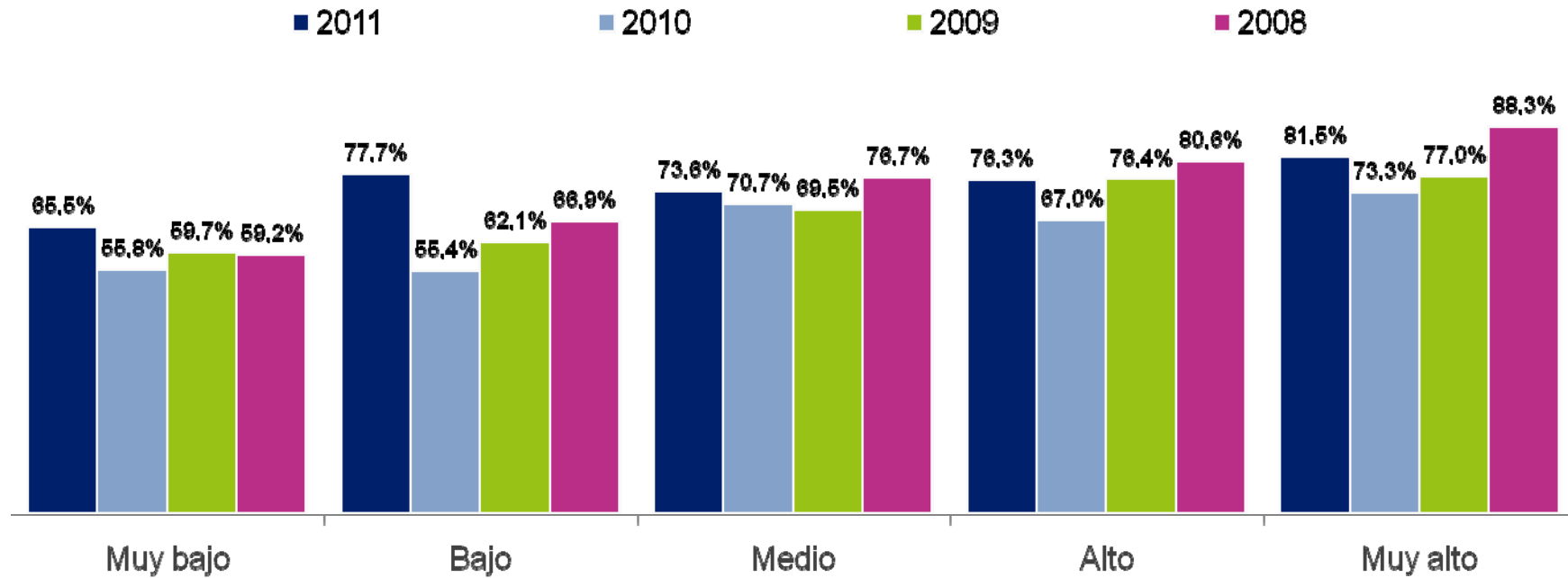


A medida que el nivel de intensidad de la innovación es mayor, el grado de cumplimiento total de las expectativas depositadas es también, mayor.



**P.6.: CUMPLIMIENTO ALTO (Bastante o Total) DE LAS EXPECTATIVAS DEPOSITADAS EN LAS INNOVACIONES IMPLEMENTADAS**

*Base: Empresas con alguna actividad innovadora en el periodo*



<b>2011</b>	(n=110)	(n=112)	(n=246)	(n=76)	(n=81)
<b>2010</b>	(n=77)	(n=92)	(n=225)	(n=106)	(n=165)
<b>2009</b>	(n=67)	(n=87)	(n=249)	(n=127)	(n=165)
<b>2008</b>	(n=157)	(n=124)	(n=275)	(n=136)	(n=128)



## Las fuentes de innovación

---



- ✓ Las **principales fuentes de información y conocimiento** en torno a las innovaciones implementadas viene explicada por la combinación de **fuentes internas y externas**. Así las dos principales en el año 2011 son:

### ***INTERNA***

- El personal de gestión (24,0%).
- El personal de producción (23,2%).

### ***EXTERNA***

- Los clientes, las necesidades del segmento (19,4%).
- La tecnología o herramientas incorporadas (18,9%).

***EL PERSONAL DE LA EMPRESA, EL EMPUJE HUMANO, LAS NECESIDADES DE LOS CLIENTES Y LA TECNOLOGÍA.***



***P.5.: DE LAS FUENTES DE INFORMACIÓN Y CONOCIMIENTO QUE LE VOY A LEER,  
¿CUÁLES HAN SIDO LAS PRINCIPALES FUENTES DE INNOVACIÓN PARA ACOMETER  
INNOVACIONES EN SU EMPRESA?\****

*Base: 625 empresas con alguna actividad innovadora en el periodo*



\* Se leyeron las alternativas de respuesta. Posibilidad de respuesta múltiple.

A large graphic element on the left side of the slide, consisting of a stylized orange figure with arms raised, similar to the icon in the top right, but larger and more detailed. It is positioned above a grey rectangular block.

## El acceso a la ayuda pública

---



- ✓ **Una de cada tres empresas** (31,1%) que ha realizado alguna actividad innovadora a lo largo de los últimos cuatro años **ha recibido alguna ayuda pública o subvención.**

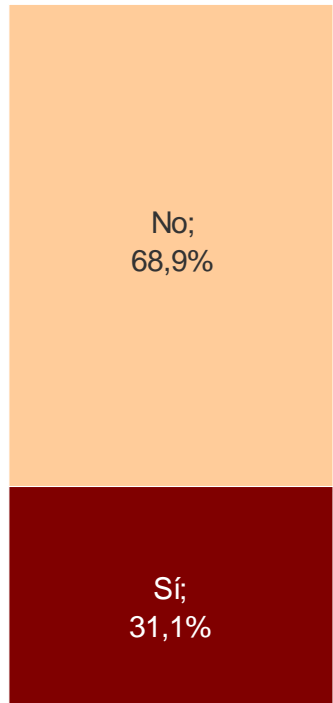
*Este acceso a la financiación pública es superior en el caso de las empresas con mayor índice de intensidad de la innovación afectando a seis de cada diez.*

- ✓ Las empresas vizcaínas que han recibido ayuda pública emplearon principalmente esta cuantía en la **introducción de nuevos procesos** y la **formación del personal.**



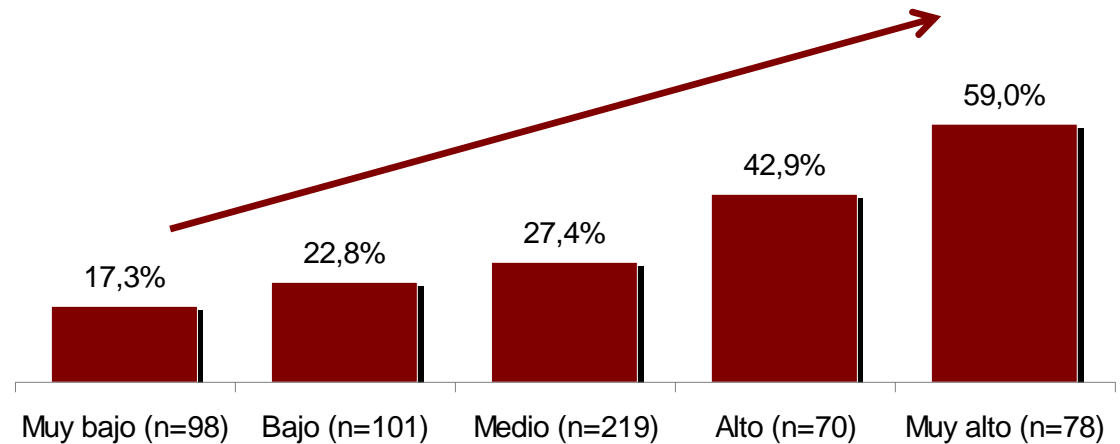
**P.8.: EN LOS ÚLTIMOS TRES AÑOS, ¿HA OBTENIDO SU EMPRESA ALGUNA AYUDA PÚBLICA O SUBVENCIÓN DE APOYO A LA INNOVACIÓN?**

*Base: 566 empresas con alguna innovación en el periodo.*



TOTAL

**ACCESO A LA AYUDA PÚBLICA EN FUNCIÓN DEL ÍNDICE DE INTENSIDAD DE LA INNOVACIÓN**





***P.9.: LA AYUDA PÚBLICA QUE HA RECIBIDO ¿PARA CUÁL DE ESTAS FUE LA MÁS VALIOSA PARA SU EMPRESA?***

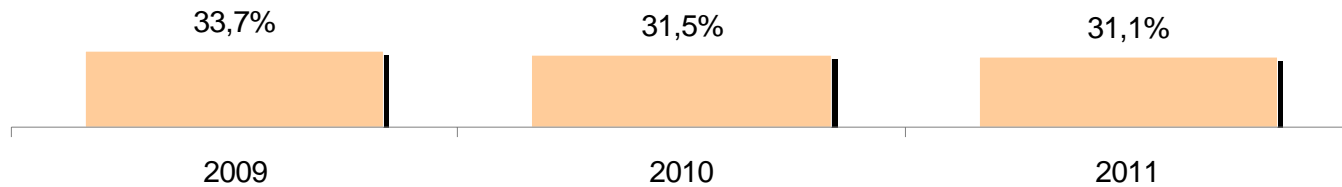
*Base: 176 empresas que ha recibido ayuda pública*

	<b>LA MÁS VALIOSA. PRIMER LUGAR</b>	<b>LA MÁS VALIOSA. SEGUNDO LUGAR</b>
Formación del personal	20,5%	13,1%
Introducción de nuevos procesos	33,0%	15,9%
La investigación en la propia empresa	15,9%	11,9%
La colaboración e innovación con otras empresas	4,0%	4,5%
La contratación de nuevos licenciados	4,0%	3,4%
La implementación de investigación de mercados	2,8%	5,1%
Servicios de ayuda para actividades de innovación	14,8%	12,5%
Ayuda en una red de innovación en la que ha participado	5,1%	4,5%



El acceso de las empresas de Bizkaia a la financiación pública que sufrague los costes de la innovación es una realidad para una de cada tres empresas caracterizadas como innovadoras.

### *Acceso a la Ayuda Pública*



***ESTABILIDAD EN TÉRMINOS DE ACCESO A LA  
FINANCIACIÓN PÚBLICA***